



# EcoSwiss FCU

Brennwert Ölheizkessel  
17-29 kW

**Innovative Technik  
Höchste Qualität  
Blaubrennertechnologie  
Grosses Wasservolumen**



VKF-zertifiziert

**ENERGY  
FLEX**

## Unser EcoSwiss FCU ist neu auch modulierend erhältlich, was ihn innovativ und flexibel in der Wärmeerzeugung macht.

### CTC - Pioniere in der Wärmetechnik

Unsere Wurzeln reichen zurück bis in das Jahr 1923, als wir die Wärme in schwedische Haushalte brachten. Wir brachten die ersten Heizkessel mit integrierter Warmwasserbereitung auf den Markt und waren Vorreiter im Bereich der Luft-Wasser-Wärmepumpen. Es ist daher nicht übertrieben, uns als Pioniere der Wärmetechnik zu bezeichnen.

### Flexibel und kostengünstig im Betrieb

Effizienteste Brennwerttechnik für tiefe Abgastemperaturen und optimale Energieausnutzung. Es ist kein Mindestwasserumlauf erforderlich. Der EcoSwiss FCU kann mit schwefelarmem Öko-Heizöl oder Heizöl in Standardqualität betrieben werden. Dies erspart Ihnen bei einer Sanierung den oft sehr aufwändige und teuren Austausch des vorhandenen Heizöls.

### 5 Jahre Garantie

Wir gewähren 5 Jahre Garantie auf Wärmetauscher gegen Undichtheit bei jährlicher Wartung durch den CTC-Service oder autorisierten Vertragspartner.

### Höchste Qualität

Anspruchsvolle Kondensationstechnik für alle Heizölqualitäten setzt natürlich den Einsatz hochwertiger Materialien voraus. Daher sind beim FCU alle heizgas- und kondensatberührten Flächen aus säurebeständigem Edelstahl.

### Blaubrennertechnologie

Das Öl wird zunächst vollständig in den gasförmigen Zustand gebracht und optimal mit Verbrennungsluft vermischt, bevor es in einer blauen Flamme NOx-arm und umweltschonend verbrennt. Für eine optimale Leistungsanpassung an den Heizwärmebedarf ist der Brenner modulierend oder zweistufig ausgeführt.

### Giematic Regelungen

Die eingebaute Regelung überwacht und steuert alle Funktionen. Die Giematic comfort ist eine vollautomatische, witterungsgeführte Regelung mit einfachster Bedienphilosophie. Einmal auf Ihre haustechnischen Gegebenheiten und Ihre Wärmegewohnheiten programmiert, gibt es für Sie nichts mehr zu tun.

### Grosses Wasservolumen

Mit seinem grossen Wasserinhalt ist der FCU ohne grosse Temperaturschwankungen regelbar.

### Hygienisch reine Trinkwassererwärmung

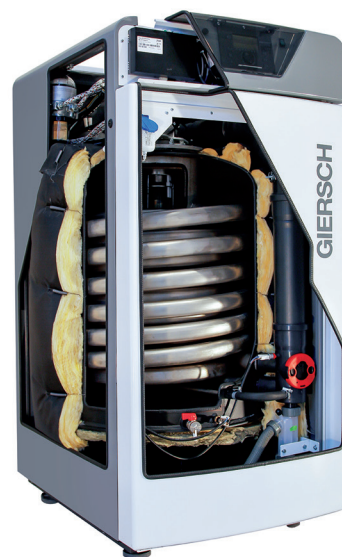
Zum guten Brennwertkessel gehört natürlich auch ein guter Warmwasserspeicher. Unsere leistungsfähigen Standspeicher mit diversen Wasserinhalten übernehmen individuell und komfortabel die Warmwasserversorgung.

### Abgasleitung aus PP

Die niedrigen Abgastemperaturen ermöglichen den Einsatz günstiger Abgassysteme aus hochwertigem Kunststoff. Die Abgasleitung wird einfach in den Schornsteinschacht eingezogen. Die teure Sanierung des bestehenden Schornsteins entfällt.



- > **Effizienteste Brennwerttechnik**
- > **Modulierender oder zweistufiger Blaubrenner für optimale Leistungsanpassung**
- > **Heizgas- und kondensatberührte Teile aus hochwertigem Edelstahl**
- > **Geräuscharmer Brennerbetrieb durch gekapseltes Kesselgehäuse**
- > **5 Jahre Garantie auf Wärmetauscher bei jährlicher Wartung**
- > **Geeignet für die Verbrennung von Öko-Heizöl oder Heizöl in Standardqualität**
- > **Grosser Wasserinhalt verhindert Takten des Brenners**
- > **Einfache Einbindung, da kein Mindestwasserumlauf erforderlich**
- > **Ölfiler serienmässig im Kessel eingebaut**
- > **230 V-Steckdose zum Anschluss ext. Komponenten serienmässig im Kessel integriert**
- > **Neutralisationsbox und Kondensatpumpe sind optional in den Kessel integrierbar**



## Wenn Sie eine Wärmeerzeugung von CTC erwerben, sind alle Extras im Preis inbegriffen.

### Giematic «Regelung»

Mit einer Giematic-Regelung brauchen Sie sich um Ihre Heizung nicht mehr zu kümmern. Wärme in allen Räumen, warmes Wasser aus allen Hähnen, intelligente, witterungsgeführte Regelungen übernehmen das für Sie. Einmal auf Ihre haustechnischen Gegebenheiten und Ihre Wärmegeohnheiten programmiert, gibt es für Sie nichts mehr zu tun. Erweitertes Regelungsprogramm z.B. für Mischerkreise, Kaskaden und Solaranbindungen



## Dennoch gibt es eine Auswahl an ausgeklügeltem Zubehör zur Optimierung Ihres Wohnkomforts.



### Neutralisationseinrichtung zu FCU

mit Halterung für Kondensatpumpe (Kondensatpumpe ist bei Bedarf separat zu bestellen).

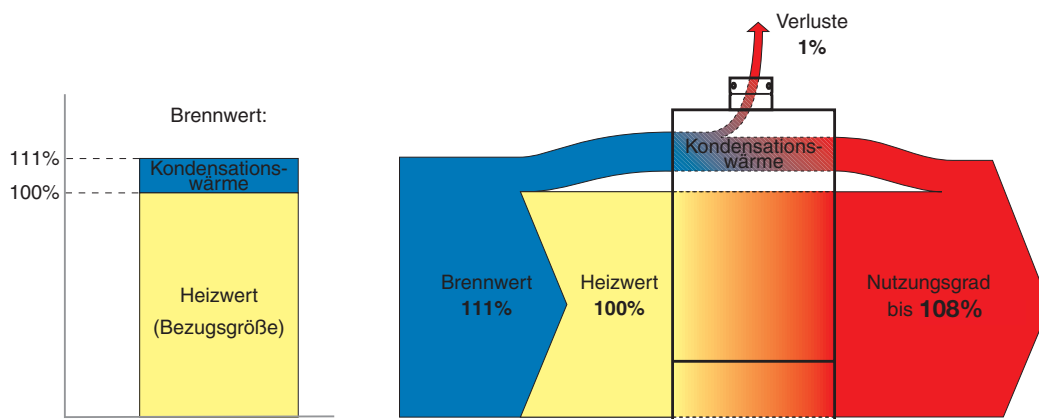
### CTC 3131 die perfekte Kombination.

Sparen Sie noch mehr Energie mit unserem Wärmepumpen-Warmwasser EcoWater mit einem COP von 3.15. Sie entscheiden, ob das Warmwasser mit dem CTC 3131 oder mit dem EcoSwiss FCU aufbereitet wird.



## Nutzungsgrade bis 108%

Brennwertheizen wird oftmals sehr kompliziert dargestellt. Im Grunde genügt es zu wissen: Bei der Verbrennung von Erdöl entstehen Heizgase mit einem hohen Wasserdampfanteil. Die Energie des Wasserdampfes entweicht bei normalen Heizkesseln mit den Abgasen durch den Kamin. Anders beim Brennwertheizen. Der EcoSwiss FCU kühlt die Heizgase ab und nutzt diese Energie zusätzlich.



## Technische Daten

Typ	Einheit	FCU21-M	FCU17-Z	FCU25-Z	FCU30-Z
Nennwärmebelastung	kW	7 - 21	7 - 17	17-25	17-29
Nennwärmeleistungsbereich (50/30°C)	kW	7,3 - 22,2	7,3 - 17,7	17,7 - 26,0	26,0 - 30,1
max. Abgastemperatur bei 50/30°C	°C	30 - 32	30 - 32	32 - 33	32 - 35
Abgasmassenstrom	g/s	8,9	7,2	10,6	12,3
Abgasanschluss Ø	mm	80/125			
Wasserseitiger Widerstand bei DT = 20K	mbar	< 35			
max. Betriebsdruck	bar	3			
Wasserinhalt	l	100			
Abmessungen B/H/T	mm	596/1264/835			
Gewicht (mit Verpackung)	kg	176			
Anschlüsse Vor- und Rücklauf	R	1" AG			

## Masszeichnung

Masse in mm (Zeichnung nicht massstäblich)

